



FORMAT 12

Das 12m² grosse Plakat mit bester Platzierung

Inhalt

	Seite
Standorte	3
Das Format 12 m²	4
Standortbeispiele	30
Für den Erhalt der Natur	52
Von der Blache zur Tasche	53
Upscyclen statt entsorgen!	54

Ihre Vorteile

- ✓ Konkurrenzlos bestes Preis-Leistungsverhältnis.
- ✓ Die riesigen, 12 m² grossen Werbeflächen können weder weggezappt werden, noch kann man ihnen ausweichen.
- ✓ Omnipräsent, unermüdlich und kompromisslos ziehen sie jeden Blick in ihren Bann.
- ✓ Gezielt ausgewählte Standorte an viel befahrenen Verbindungsstrassen, oft in der Stau-Zone, garantieren Ihnen höchste Beachtung.
- ✓ Freistehend & weit sichtbar: Ihr Plakat wird so platziert, dass es möglichst lange auf den Betrachter wirkt.
- ✓ Die Plakate schonen die Umwelt, da diese für mehrmaligen Aushang geeignet sind.
- ✓ Schnelle und unkomplizierte Buchungsanfrage über die Homepage.
- ✓ Persönliche, freundliche & professionelle Beratung.

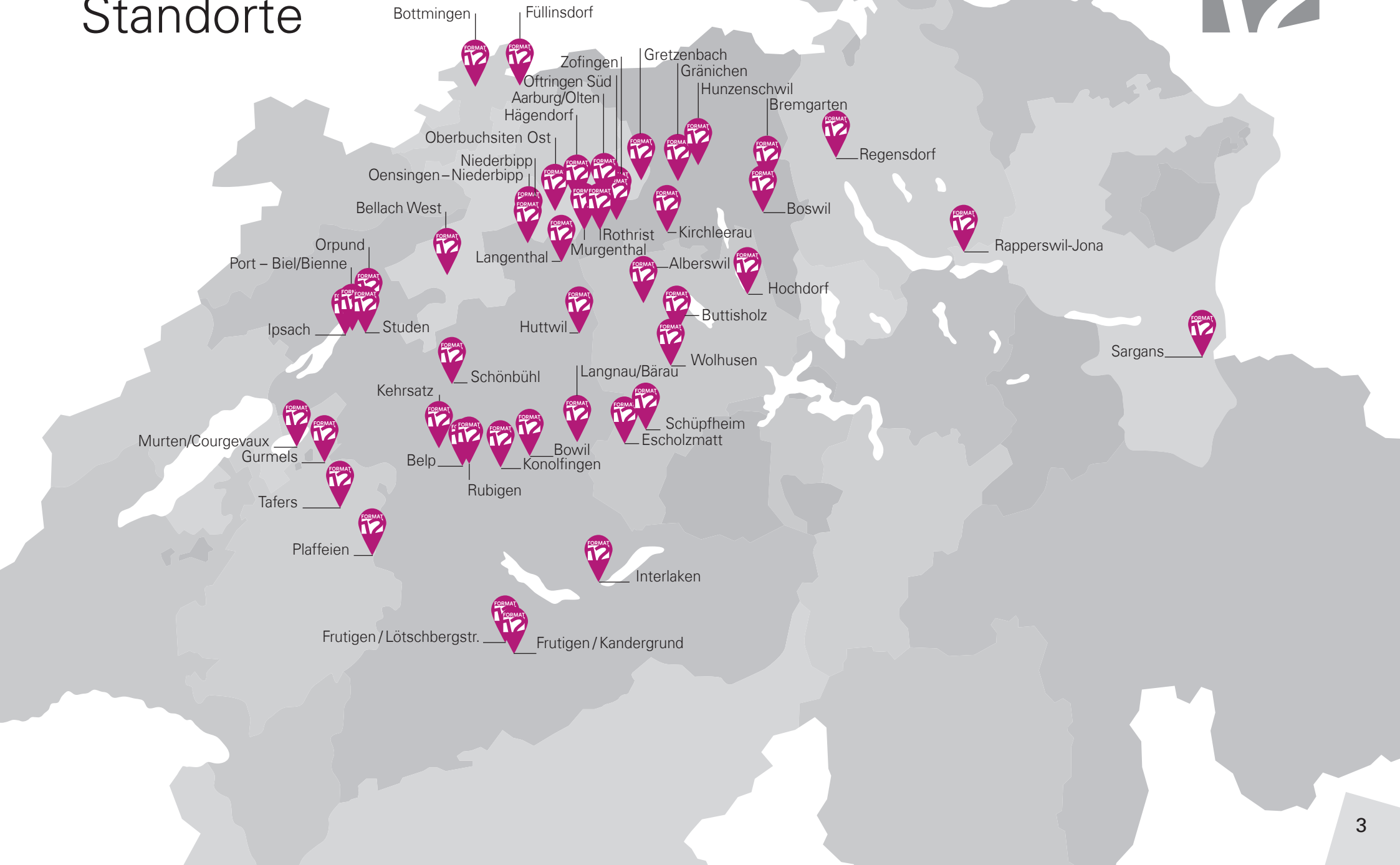
Standort	Autos pro Tag	Seite	Standort	Autos pro Tag	Seite
AG Boswil 1	13'500	5	BE Rubigen/Belp 1	29'000	27
AG Boswil 2	13'500	5	BE Rubigen/Belp 2	29'000	27
AG Bremgarten 1	12'700	6	BE Studen 1	7'000	28
AG Bremgarten 2	12'700	6	BL Bottmingen 1	17'700	29
AG Gränichen	18'900	7	BL Bottmingen 2	17'700	29
AG Hunzenschwil 1	>30'000	8	BL Füllinsdorf 1	>20'000	31
AG Hunzenschwil 2	>30'000	8	BL Füllinsdorf 2	>20'000	31
AG Kirchleerau	12'800	9	FR Gurmels	14'400	32
AG Murgenthal	14'400	9	FR Murten/Courgevaux		33
AG Oftringen Süd 1	17'000	10	FR Plaffeien Zentrum	7'000	34
AG Oftringen Süd 2	17'000	10	FR Tafers Zentrum	11'600	35
AG Rothrist 1	13'000	11	LU Alberswil	11'800	36
AG Rothrist 2	13'000	11	LU Buttisholz 1	11'800	37
AG Zofingen 1	19'000	12	LU Buttisholz 2	11'800	37
AG Zofingen 2	19'000	12	LU Escholzmatt	7'000	38
BE Belp	27'500	13	LU Hochdorf 1		39
BE Bowil	11'000	14	LU Hochdorf 2		39
BE Frutigen/Kandergrund	>20'000	15	LU Schüpfheim		40
BE Frutigen/Lötschbergstr. 1	>20'000	16	LU Wolhusen 1	11'800	41
BE Frutigen/Lötschbergstr. 2	>20'000	16	LU Wolhusen 2	11'800	41
BE Huttwil 1	14'800	17	SG Rapperswil/Jona 1	>20'000	42
BE Huttwil 2	14'800	17	SG Rapperswil/Jona 2	>20'000	42
BE Interlaken	>20'000	18	SG Sargans/Gonzen		43
BE Ipsach 1	13'500	19	SO Aarbug/Olten	>20'000	44
BE Ipsach 2	13'500	19	SO Bellach West 1	11'000	45
BE Kehrsatz/Wabern 1	>20'000	20	SO Bellach West 2	11'000	45
BE Kehrsatz/Wabern 2	>20'000	20	SO Gretzenbach 1	18'000	46
BE Konolfingen 1	13'500	21	SO Gretzenbach 2	18'000	46
BE Konolfingen 2	13'500	21	SO Hägendorf 1	>20'000	47
BE Langenthal 1	>20'000	22	SO Hägendorf 2	>20'000	47
BE Langenthal 2	>20'000	22	SO Oberbuchsitzen Ost 1	12'900	48
BE Langnau/Bärau 1	11'250	23	SO Oberbuchsitzen Ost 2	12'900	48
BE Langnau/Bärau 2	11'250	23	SO Oensingen-Niederbipp	>20'000	49
BE Niederbipp		24	SO Zuchwil 1	>20'000	50
BE Orpund	12'000	25	SO Zuchwil 2	>20'000	50
BE Port/Biel-Bienne 1	14'200	26	ZH Regensdorf	>20'000	51
BE Port/Biel-Bienne 2	14'200	26			



FORMAT12 AG

Sägeweg 28, 3283 Kallnach, T +41 32 332 97 00
info@format12.ch, www.format12.ch

Standorte



Das Format 12 m²



Erfolgreicher werben

Ideenfabrik

Sie haben keine Vorlage? Kein Problem – unsere professionellen Grafikpartner gestalten gern nach Ihren Wünschen ein Plakat.

Sie besitzen eine druckfertige PDF-Datei

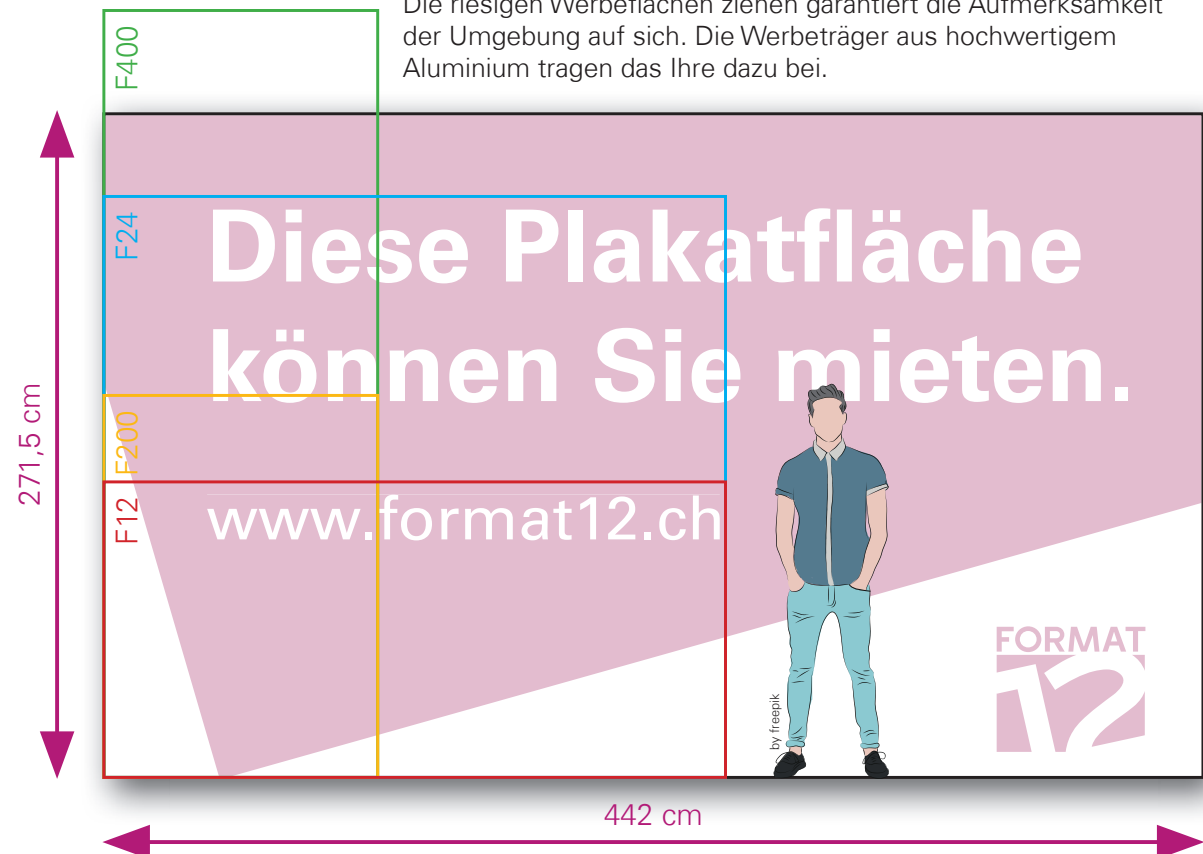
Sie liefern uns ein fixfertig druckfähiges Plakat.

Anforderungen Druckvorlage 12 m²

- Auflösung (Vorlage: 1:1) 50 dpi–120 dpi.
- CMYK-Farbraum verwenden
- Das beste Resultat erzielen wir mit einem druckfähigen PDF (PDF/X3:2003).
- Vektorbasierte Dokumente können im Massstab 1:10 oder kleiner aufgebaut werden. Sind Bilddaten eingebettet, achten Sie auf die Auflösung (min. 300 dpi bei 1:10).
- Beim Aufbau des Dokuments achten Sie darauf, der zu druckenden Fläche umlaufend zwei Zentimeter Beschnitt hinzuzufügen.
- Ist die Datei grösser als 10 MB, können Sie sie via WeTransfer an info@format12.ch senden.

Bestes Preis-Leistungsverhältnis

Die riesigen Werbeflächen ziehen garantiert die Aufmerksamkeit der Umgebung auf sich. Die Werbeträger aus hochwertigem Aluminium tragen das Ihre dazu bei.



Boswil 1 & Boswil 2

Wohlerstrasse

Plakat 12m², 13'500 Autos pro Tag



Erfolgreicher werben



1 Ausgang Boswil
Fahrtrichtung Wohlen – Villmergen

2 Eingangs Boswil
Fahrtrichtung Boswil – Muri



Bremgarten 1 & Bremgarten 2

Oberebenenstrasse 30

Plakat 12m², 12'700 Autos pro Tag

Erfolgreicher werben



1 Dorfausfahrt
Fahrtrichtung Wohlen

2 Dorfeinfahrt
Fahrtrichtung Gewerbe & Industrie



Gränichen

Mittendorfstrasse 26
Mitten im Dorf, Fahrtrichtung Suhr
Plakat 12m², 18'900 Autos pro Tag



Erfolgreicher werben



Hunzenschwil 1 & Hunzenschwil 2

In den Schoren

Plakat 12m², >30'000 Autos pro Tag

Erfolgreicher werben



1 Autobahnzubringer Fahrtichtung Zürich, Bern, Basel

2 Autobahn Fahrtichtung Hunzenschwil-Aargau



Kirchleerau

Hauptstrasse 213

Fahrtrichtung Aarau auf der rechten Strassenseite

Plakat 12m², 12'800 Autos pro Tag



Erfolgreicher werben



Murgenthal

Hauptstrasse

Plakat 12m², 14'400 Autos pro Tag



Oftringen Süd 1 & Oftringen Süd 2

Kornweg 17

Plakat 12m², 17'000 Autos pro Tag

Erfolgreicher werben



- 1 Dorfeinfahrt
Fahrtrichtung Zofingen & Autobahn
- 2 Dorfausfahrt
Fahrtrichtung Safenwil



Rothrist 1 & Rothrist 2

Bernstrasse 242

Plakat 12m², 13'000 Autos pro Tag

Erfolgreicher werben



Zofingen 1 & Zofingen 2

Äussere Luzernstrasse 5/9

Plakat 12m², 19'000 Autos pro Tag



Erfolgreicher werben



1 Zofingen in Fahrtrichtung Autobahnauffahrt
Oftringen & Einkaufszentren

2 Autobahnausfahrt Oftringen in Fahrtrichtung
Zofingen



Belp

Viehweidstrasse 97
Zubringer Autobahn Belp-Münsingen

Plakat 12m², 27'500 Autos pro Tag



Erfolgreicher werben



Bowil

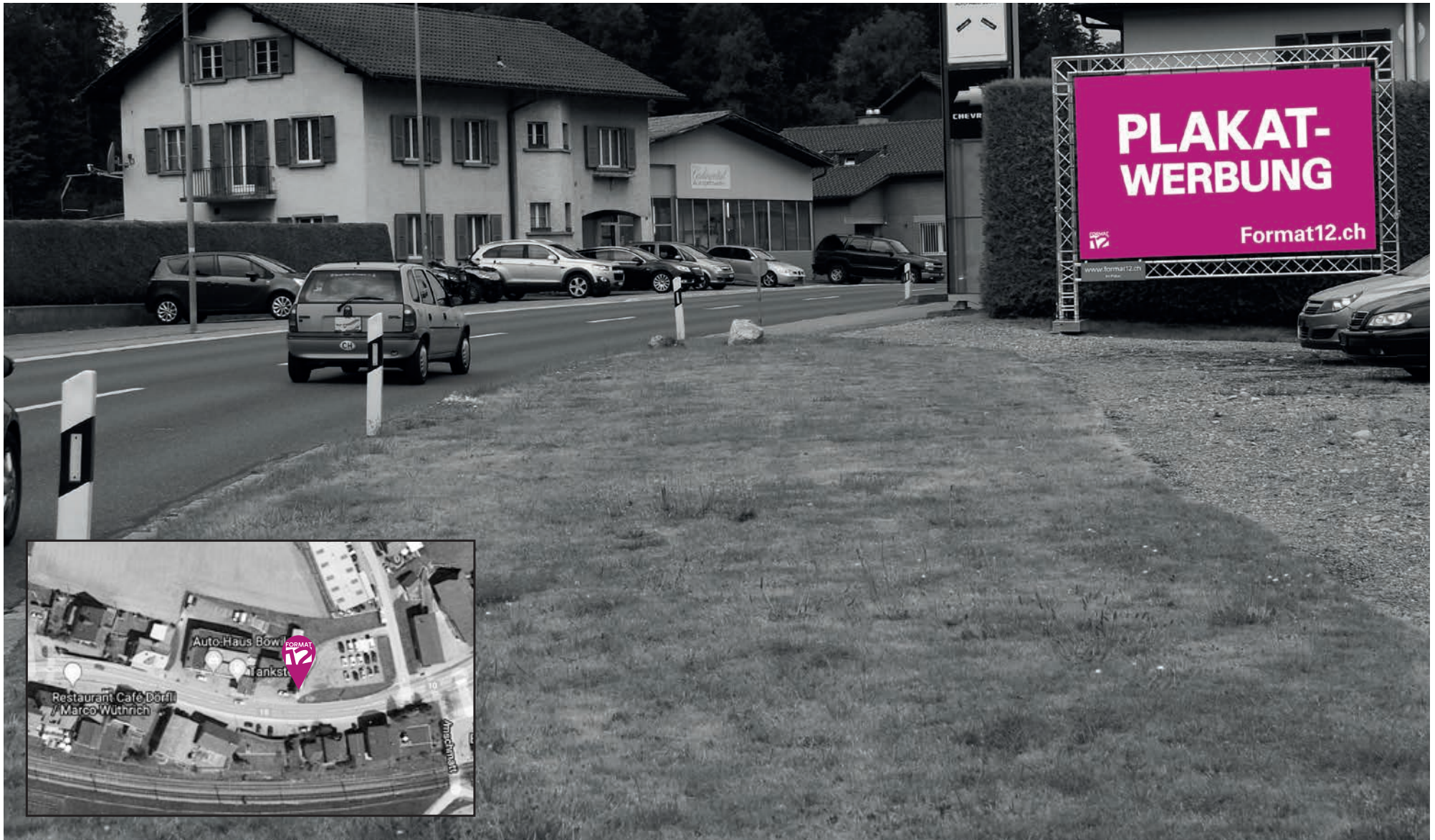
Bernstrasse 4

Von Schüpbach in Fahrtrichtung Grosshöchstetten

Plakat 12m², 11'000 Autos pro Tag



Erfolgreicher werben



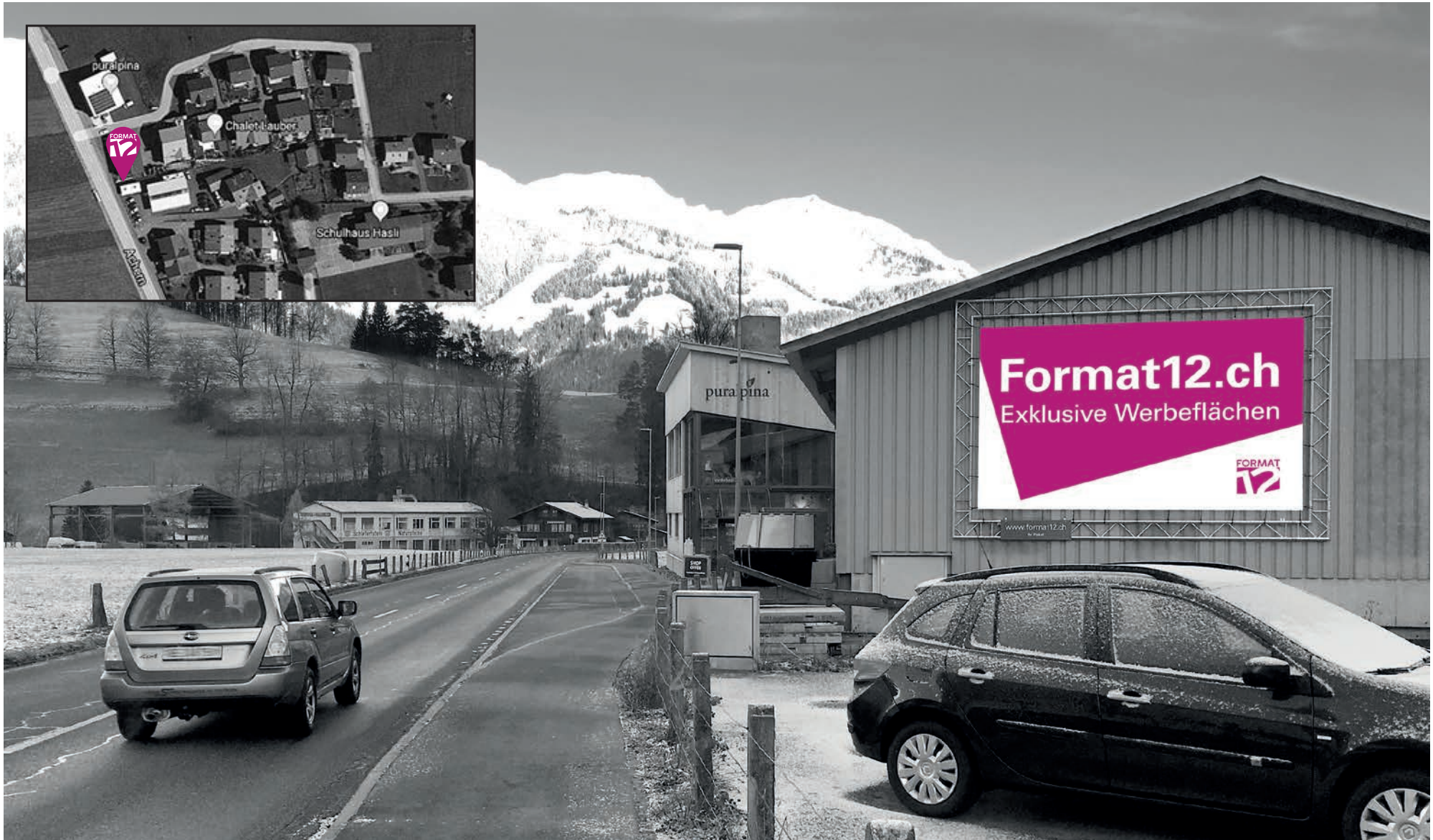
Frutigen/Kandergrund

Achern 1A

An der Ferienroute Kandersteg Goppenstein. Von Kandersteg herkommend – Fahrtrichtung Spiez–Thun–Bern.

Plakat 12m², >20'000 Autos pro Tag

Erfolgreicher werben



Frutigen/Lötschbergstrasse 1 & Frutigen/Lötschbergstrasse 2

Lötschbergstrasse

An der Ferienroute Kandersteg Goppenstein.

Plakat 12m², >20'000 Autos pro Tag

Erfolgreicher werben



1 Fahrtrichtung Spiez–Thun–Bern

2 Fahrtrichtung Kandersteg Autoverladestation



Huttwil 1 & Huttwil 2

Schwarzenbach Dörfli, Bernstrasse

Plakat 12m², 14'800 Autos pro Tag

Erfolgreicher werben



1 Dorfeinfahrt Fahrtrichtung Huttwil
Direkt beim Parkplatz des Campus

2 Dorfausfahrt Huttwil
in Fahrtrichtung Burgdorf – Bern



Interlaken

Lindenallee 96

Direkt am Kreisverkehr zur Autobahnauffahrt und in der Nähe einer Shoppingmeile

Plakat 12m², >20'000 Autos pro Tag



Erfolgreicher werben



Ipsach 1 & Ipsach 2

Hauptstrasse 71

An der Strecke zwischen Biel – Ins – Neuchâtel

Plakat 12m², 13'500 Autos pro Tag



Erfolgreicher werben



1 Fahrtrichtung Ins

2 Fahrtrichtung Biel



Kehrsatz/Wabern 1 & Kehrsatz/Wabern 2

Bernstrasse 97/99

Plakat 12m², >20'000 Autos pro Tag

Erfolgreicher werben



- 1 Umfahrungsstrasse direkt beim Lidl-Kreisverkehr. Fahrstrecke Belp in Fahrtrichtung Bern.
- 2 Umfahrungsstrasse direkt beim Lidl-Kreisverkehr. Fahrstrecke Bern in Fahrtrichtung Belp.



Konolfingen 1 & Konolfingen 2

Emmentalstrasse 41

Plakat 12m², 13'500 Autos pro Tag

Erfolgreicher werben



1 Einfahrt Konolfingen, rechte Strassenseite von Langnau und Zäziwil herkommend

2 Dorfausfahrt Konolfingen, linke Strassenseite in Fahrtrichtung Zäziwil



Langenthal 1 & Langenthal 2

Bern-Zürichstrasse

Plakat 12m², >20'000 Autos pro Tag

Erfolgreicher werben



1 Langenthal Fahrtrichtung Rothrist

2 Fahrtrichtung Langenthal



Langnau/Bärau 1 & Langnau/Bärau 2

Schärischachen 808

Plakat 12m², 11'250 Autos pro Tag

Erfolgreicher werben



Niederbipp

Autobahn – Holzhäusern

Plakat 12m²



Erfolgreicher werben



Orpund

Rue Principale

Hauptstrasse Fahrtrichtung Biel. Direkt beim Kreisverkehr Autobahnausfahrt Orpund und Verkehrsprüfzentrum.

Plakat 12m², 12'000 Autos pro Tag



Erfolgreicher werben



Port/Biel-Bienne 1 & Port/Biel-Bienne 2

Allmendstrasse 11

Plakat 12m², 14'200 Autos pro Tag

Erfolgreicher werben



1 rechte Fahrseite

2 linke Fahrseite



Rubigen/Belp 1 & Rubigen/Belp 2

Belpstrasse

Plakat 12m², 29'000 Autos pro Tag

Erfolgreicher werben



1 Autobahnausfahrt Belp in Fahrtrichtung Rubigen

2 Fahrtrichtung von Rubigen in Fahrtrichtung
Autobahn Belp



Studen 1

Büetigenstrasse 60

Autobahnausfahrt Studen in Fahrtrichtung Büren an der Aare. Direkt vor dem Ausflugsziel ZOO-Seeteufel/Florida.

Plakat 12m², 7'000 Autos pro Tag

Erfolgreicher werben



Bottmingen 1 & Bottmingen 2

Therwilerstrasse 89

Plakat 12m², 17'700 Autos pro Tag

Erfolgreicher werben



1 Dorfeinfahrt in Fahrtrichtung Basel

2 Dorfausfahrt in Fahrtrichtung Therwil



Standortbeispiele



Bremgarten 1

Seite 6



Kirchleerau

Seite 9



Zofingen 1

Seite 12



Huttwil 1

Seite 17



Kehrsatz-Wabern 1

Seite 20



Rubigen/Belp 1

Seite 26



Füllinsdorf 1

Seite 31



Gretzenbach 1

Seite 46



Hägendorf 1

Seite 47

Füllinsdorf 1 & Füllinsdorf 2

Rheinstrasse

Plakat 12m², >20'000 Autos pro Tag

Erfolgreicher werben



1 Fahrtrichtung Pratteln

2 Fahrtrichtung Liestal



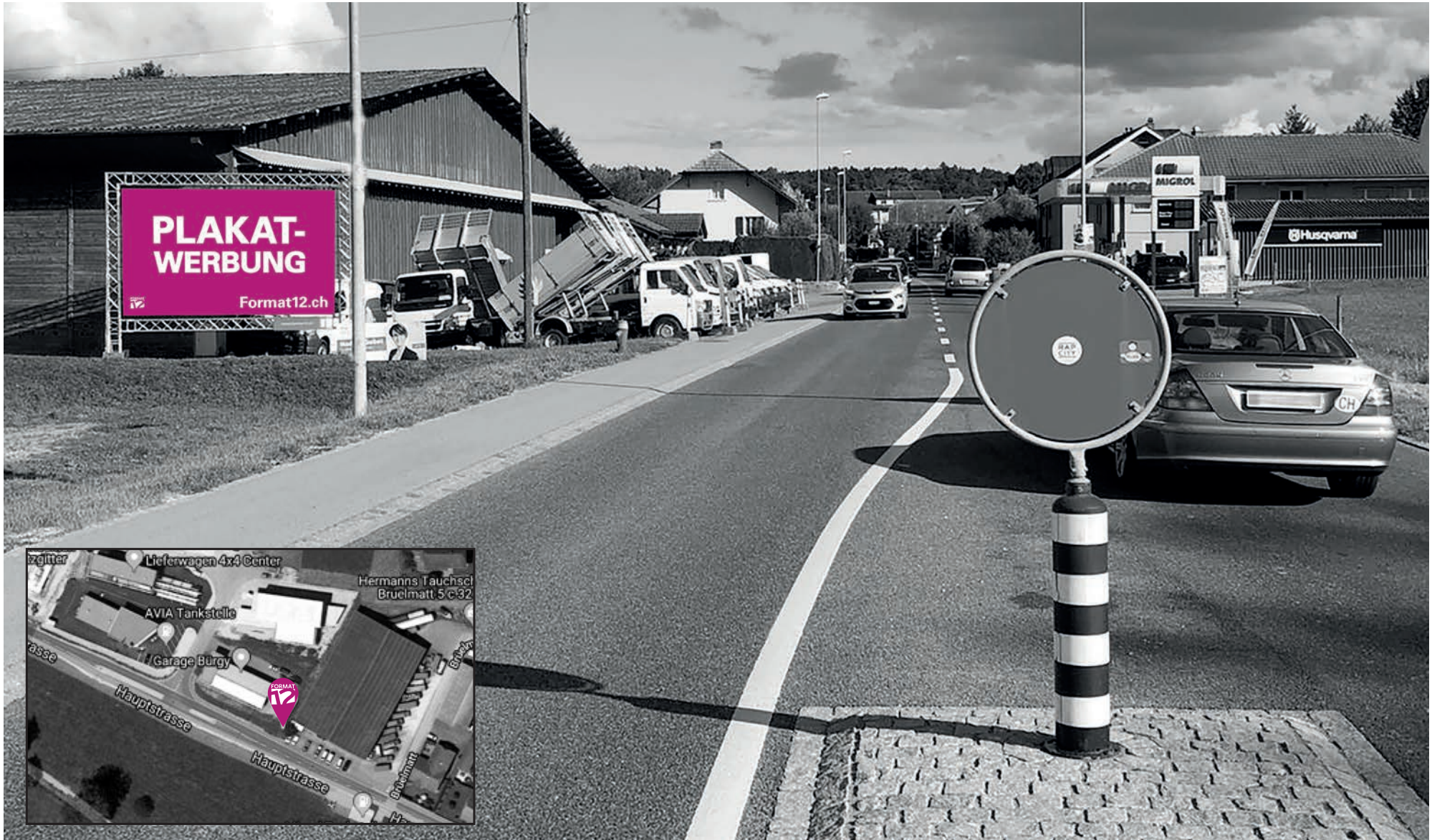
Gurmels

Hauptstrasse
Dorfeinfahrt von Murten her in Fahrtrichtung Düdingen.

Plakat 12m², 14'400 Autos pro Tag



Erfolgreicher werben



Murten/Courgevaux

Champ Olivier

Plakat 12m², 15'000 Autos pro Tag



Erfolgreicher werben



Plaffeien Zentrum

Exklusiv im Dorf-Zentrum – Telmoos 19
Ausflugsrouten Murten – Schwarzsee

Plakat 12m², 7'000 Autos pro Tag



Erfolgreicher werben



Tafers Zentrum

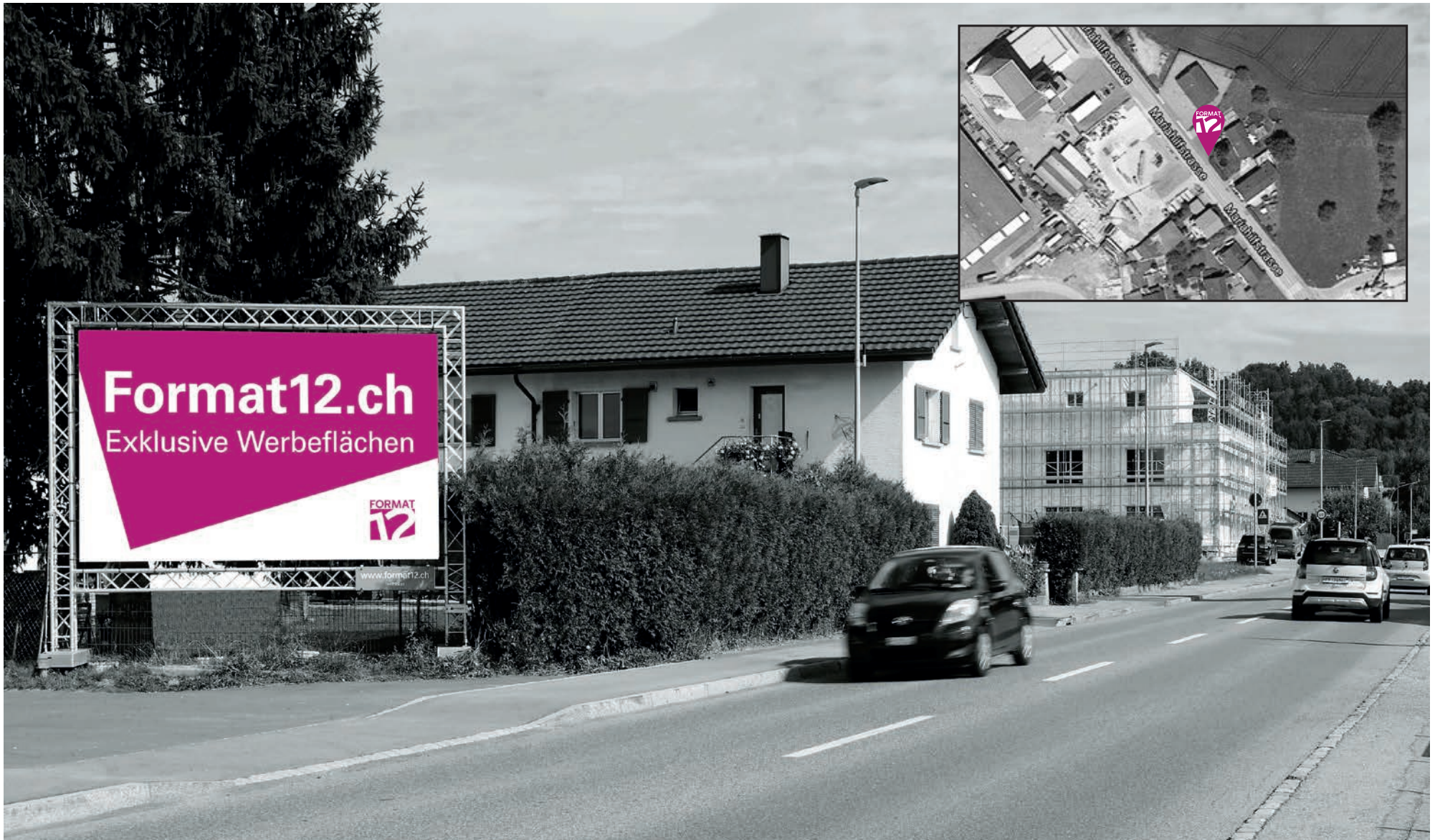
Mariahilfstrasse 38

Dorfeinfahrt Tafers in Fahrtrichtung Schwarzsee

Plakat 12m², 11'600 Autos pro Tag



Erfolgreicher werben



Alberswil

Gewerbestrasse
Dorfzufahrt Alberswil in Fahrtrichtung Dagmersellen.

Plakat 12m², 11'800 Autos pro Tag

Erfolgreicher werben



Buttisholz 1 & Buttisholz 2

Guglern 16, Gewerbezone Buttisholz
An der Hauptverkehrsachse Dagmarsellen – Rothenburg

Plakat 12m², 11'800 Autos pro Tag



Erfolgreicher werben



1 Fahrtrichtung Ruswil – Rothenburg

2 Fahrtrichtung Ettiswil – Willisau



Escholzmatt

Hauptstrasse 29

Mitten im schönen Entlebuch. Dorfeinfahrt Escholzmatt.

Plakat 12m², 7'000 Autos pro Tag



Erfolgreicher werben

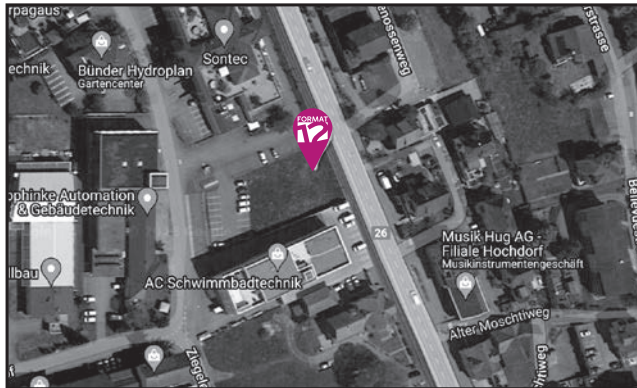


Hochdorf 1 & Hochdorf 2



Plakat 12m²

Erfolgreicher werben



- 1 Hauptverkehrsstrasse
Fahrrichtung Aargau
- 2 Hauptverkehrsstrasse
Fahrrichtung Emmen



Schüpfheim

Hauptstrasse/Frohmann 4

Plakat 12m²



Erfolgreicher werben



Wolhusen 1 & Wolhusen 2

Entlebucherstrasse 38

Plakat 12m², 11'800 Autos pro Tag

Erfolgreicher werben



1 Dorfausfahrt Wolhusen
in Fahrtrichtung Entlebuch

2 Dorfeinfahrt Wolhusen
in Fahrtrichtung Willisau



Rapperswil/Jona 1 & Rapperswil/Jona 2

Rütistrasse

Plakat 12m², >20'000 Autos pro Tag

Erfolgreicher werben



- 1 Verbindungsstrasse Autobahnausfahrt Rapperswil in Fahrtrichtung Seedamm.
- 2 Verbindungsstrasse Seedamm in Fahrtrichtung Autobahnauffahrt Rapperswil.



Sargans/Gonzen

St. Gallerstrasse

Plakat 12m²

Demnächst

Erfolgreicher werben



Aarburg/Olten

Oltenerstrasse 164
Autobahn Fahrtrichtung Olten. Direkt neben der Ortstafel Olten.

Plakat 12m², >20'000 Autos pro Tag



Erfolgreicher werben



Bellach West 1 & Bellach West 2

Bielstrasse 11

Plakat 12m², 11'000 Autos pro Tag

Erfolgreicher werben



1 Dorfeinfahrt in Fahrrichtung Bellach–Solothurn

2 Dorfausfahrt Solothurn
in Fahrrichtung Grenchen – Biel



Gretzenbach 1 & Gretzenbach 2

Oltenerstrasse
Verbindungsstrasse zwischen Olten und Aarau
Plakat 12m², 18'000 Autos pro Tag



Erfolgreicher werben



1 Fahrtrichtung Aarau

2 Fahrtrichtung Olten



Hägendorf 1 & Hägendorf 2

Solothurnstrasse – Industriestrasse West 40b
Direkt bei Ottos & Outlet-Store

Plakat 12m², >20'000 Autos pro Tag



Erfolgreicher werben



1 Fahrtrichtung Olten

2 Fahrtrichtung Egerkingen



Oberbuchsiten Ost 1 & Oberbuchsiten Ost 2

Hauptstrasse 455

Plakat 12m², 12'900 Autos pro Tag

Erfolgreicher werben



- 1 Dorfeinfahrt Oberbuchsiten in Fahrtrichtung Oensingen
- 2 Dorfausfahrt Oberbuchsiten in Fahrtrichtung Egerkingen



Oensingen-Niederbipp

Brunnenweg 1

Strecke Oensingen–Niederbipp–Solothurn, direkt beim grossen Kreisverkehr

Plakat 12m², >20'000 Autos pro Tag

Erfolgreicher werben

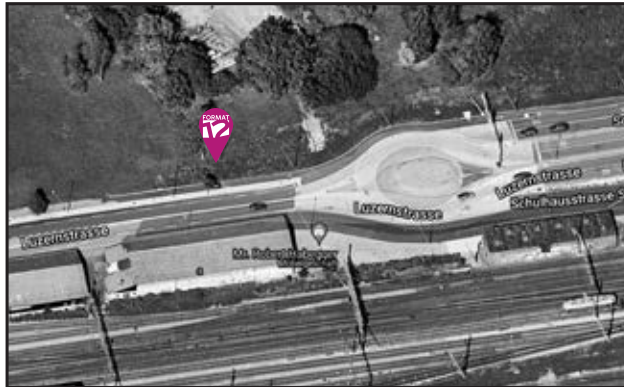


Zuchwil 1 & Zuchwil 2

Luzernstrasse

Plakat 12m², 18'500 Autos pro Tag

Erfolgreicher werben



1 Einfahrt Solothurn, direkt beim Bahnhof.
Fahrrichtung rechts.

2 Bahnhof Solothurn, Fahrrichtung Autobahn.
linke Strassenseite



Regensdorf

Wehntalerstrasse

Zwischen Regensdorf und Katzenssee Richtung Autobahnauffahrt

Plakat 12m², >20'000 Autos pro Tag



Erfolgreicher werben



Für den Erhalt der Natur

Wir geben Wildbienen ein Zuhause.

Mit den Wildbienenhäusern von Wildbiene+Partner geben wir den Bienen an jedem unserer Plakatstandorte ein neues Zuhause. Wir lieben Nachhaltigkeit.



An jedem Plakatstandort



Für jeden Standort steht ein Baum.

Wir pflanzen für jeden realisierten Plakatstandort einen jungen Baum.

Von der Blache zur Tasche

Umweltfreundlich & nachhaltig

Wir sammeln die ausgedienten Blachen.

Das Plakatmaterial wird gereinigt und mit geschultem Auge zugeschnitten.

Die Einzelteile werden zusammengenäht und auf Wunsch bestickt – und fertig ist das Einzelstück.



Laptop-Bag

Ihre persönliche Tasche

Ihre ausgediente Werbeblache verarbeiten wir zu wertvollen, trendigen Nähprodukten. Auf Wunsch wird Ihre Tasche mit Ihrem eigenen Logo bestickt.



Retrobag



Sporttasche



Laptop-Rucksack

Format12 Taschenshop

Nachhaltig – ausgediente
Werbeblachen werden
zu wertvollen, trendigen
Taschen verarbeitet.

Schauen Sie rein:

format12-shop.ch



Necessaire



Kurier-Rucksack



Upcyceln statt entsorgen!



Kein Abfall!

Hat ihr Plakat ausgedient, hauchen wir ihm
neues Leben ein: Aus alten Blachen stellen wir auf
Wunsch hochwertige Taschen her – das perfekte
Geschenk für Ihre Kunden, 100% handmade in
Switzerland.



Recycling Bag

Sehr stabile und selbststehende
Tasche als Sammelsystem für
Ihr Recyclinggut.

Zuhause oder im Büro

Mit oder ohne getrenntem
Stauraum

Wasserdicht

Infos unter: www.entsorgabo.ch

FORMAT 12

FORMAT12 AG
Sägeweg 28
3283 Kallnach

T +41 32 332 97 00
info@format12.ch
www.format12.ch